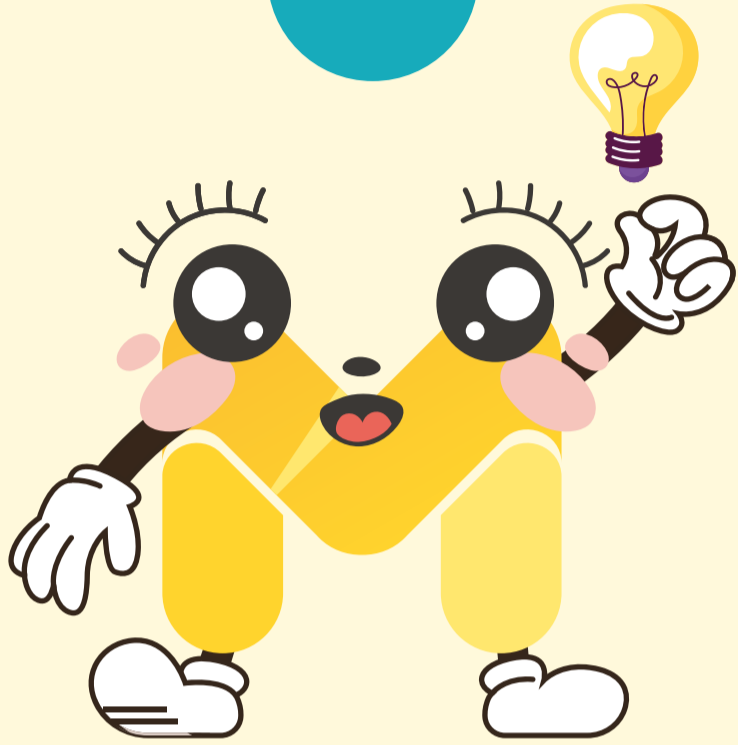


ความรู้ “ด้านความปลอดภัย”

สังคมไทยปลอดภัย ขับเคลื่อนเศรษฐกิจไทยสู่ความยั่งยืน



สติรู้ตัว

MINDFULNESS

ก้าวแรกของการเริ่มต้น
“การตระหนักรู้” ถึงอันตราย
ของกิจกรรม หรือ ภารกิจ

มี “สติ”

- รอบรู้
- ช่างสังเกต
- ให้ความสำคัญ



วินัยถูกต้อง

DISCIPLINE

ประเมินความเสี่ยงต่อเนื่อง
เกิด “พฤติกรรม” ระเบิดระวาง
ไม่ให้เกิดอันตราย

เปลี่ยนพฤติกรรม

- ประเมินความเสี่ยง
- คำนึงความปลอดภัย
- ปฏิบัติถูกต้องขั้นตอน
- ระวางไม่ให้เกิดอันตราย



เอื้ออาทรใส่ใจ

CARING

คิดถึงความปลอดภัยต่อ
“ตนเอง” และ “ผู้อื่น” อยู่เสมอ
ทั้งเฉพาะหน้าและระยะยาว

สร้างจิตสำนึก

- ปรับปรุงให้ปลอดภัย
- ห่วงใย “ตนเอง”
และ “ผู้อื่น”
- ส่งต่อความปลอดภัย



สถาบันส่งเสริมความปลอดภัย อาชีวอนามัย
และสภาพแวดล้อมในการทำงาน (องค์การมหาชน)



สสพท-TOSH



@TOSH



สสพท



T-OSH



TOSHThailand



T-OSH