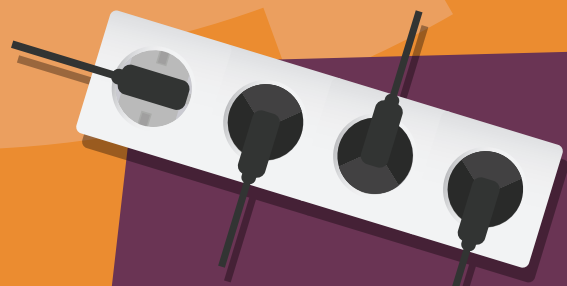
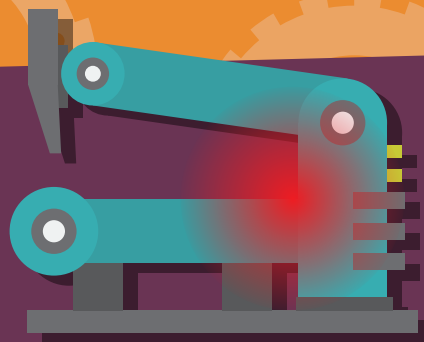


# สาเหตุหลักของการเกิด อัคคีภัย ในสถานประกอบการ



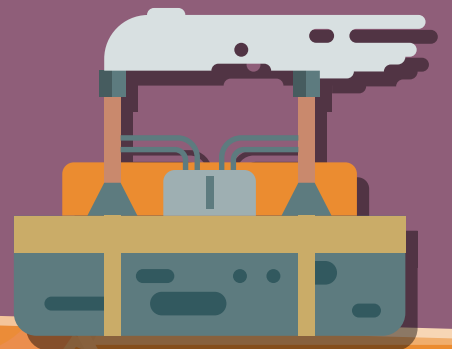
**1** อุปกรณ์ไฟฟ้า  
ชำรุด ไม่ได้มาตรฐาน  
เสี่ยงต่อการเกิดประกายไฟ

**2** การจุดบุหรี่  
หรือการจุดไฟ  
หรือการทิ้งกันบุหรี่



**3** การเสียตทาน  
การเสียตของเครื่องจักร  
ทำให้เกิดความร้อนสูง

**4** วัตถุที่มีพิวร้อนจัด  
เช่น เหล็กที่ถูกเผา เมื่อใช้อุปกรณ์  
สัมผัสจะเกิดการลุกไหม้



**5** สะกิดไฟ  
ประกายไฟ  
หรือเปลวไฟ

**6** ไฟฟ้าสถิต



**7** ปฏิกิริยาของ  
สารเคมีบางชนิด  
เมื่อสัมผัสกับน้ำ อากาศ  
จะลุกไหม้

**8** สภาพบรรยากาศ  
ที่มีสิ่งปนเปื้อน  
ก่อให้เกิดการระเบิด เช่น  
ไอระเหยของก๊าซ

