



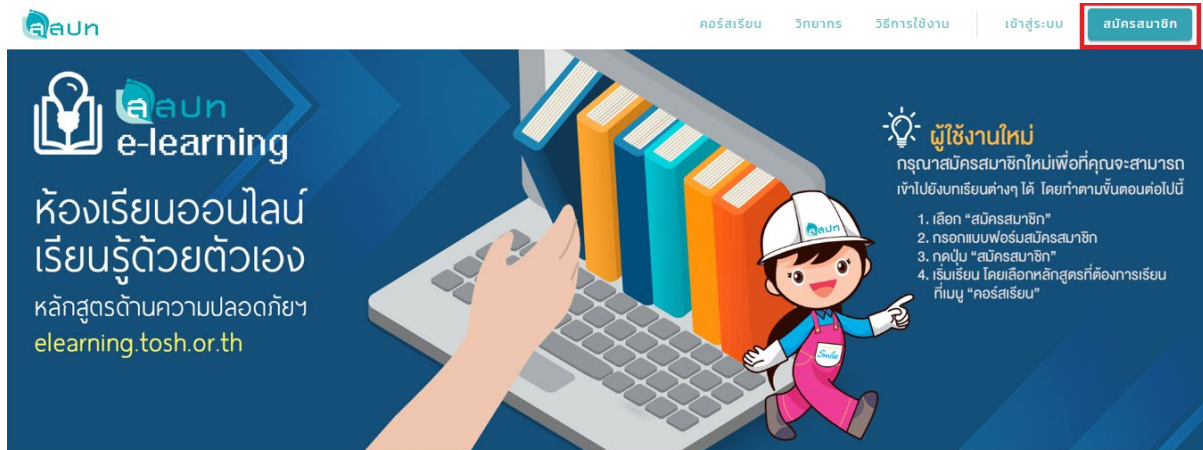
คู่มือการใช้ระบบ E-Learning (สสพท.)

## สารบัญ

	หน้า
การสมัครสมาชิกสำหรับผู้ใช้งานใหม่.....	1
การเข้าใช้งานระบบ.....	2
การลี้มรหัสผ่านเข้าใช้งานระบบ.....	3
การออกจากระบบ.....	7
การลงคอร์สเรียน.....	8
การดาวน์โหลด Certificate.....	11

## ขั้นตอนการสมัครสมาชิกสำหรับผู้ใช้งานใหม่

1. เข้าสู่เว็บไซต์ระบบ E-learning ของสสพท. <https://elearning.tosh.or.th>
2. เลือกปุ่ม “สมัครสมาชิก”



3. กรอกแบบฟอร์มสมัครสมาชิก และกดปุ่ม “สมัครสมาชิก”

แบบฟอร์มลงทะเบียน

เบอร์โทรศัพท์เคลื่อนที่

ชื่อผู้ใช้งาน

ชื่อผู้ใช้งาน

- ความยาวไม่น้อยกว่า 6 ตัวอักษร
- ภาษาอังกฤษ และ ห้ามมีอักขระพิเศษ

รหัสผ่าน

รหัสผ่าน

- ความยาวไม่น้อยกว่า 8 ตัวอักษร
- ต้องประกอบด้วยตัวอักษรภาษาอังกฤษผสมตัวเลขอย่างน้อยหนึ่งหลัก

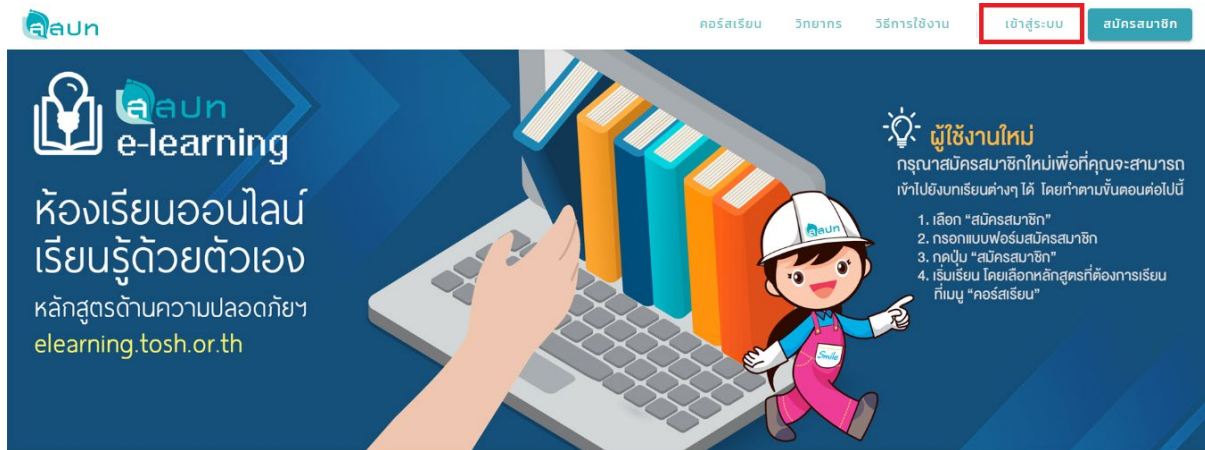
ยืนยันรหัสผ่าน

ยืนยันรหัสผ่าน

สมัครสมาชิก

## ขั้นตอนการเข้าใช้งานระบบ

1. เข้าสู่เว็บไซต์ระบบ E-learning ของสสปท. <https://elearning.tosh.or.th>
2. เลือกปุ่ม “เข้าสู่ระบบ”



3. กรอกชื่อผู้ใช้งาน รหัสผ่าน และกดปุ่ม “เข้าสู่ระบบ”

เข้าสู่ระบบ

T-OSH

บัญชีผู้ใช้

ชื่อผู้ใช้งาน หรือ อีเมล One ID

รหัสผ่าน

ลืมรหัสผ่าน ?

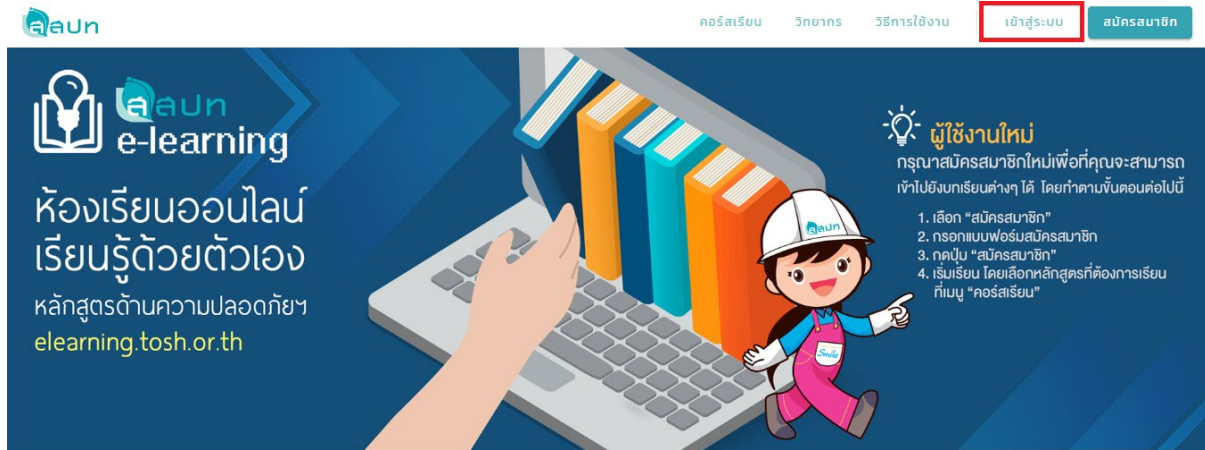
เข้าสู่ระบบ

หรือ

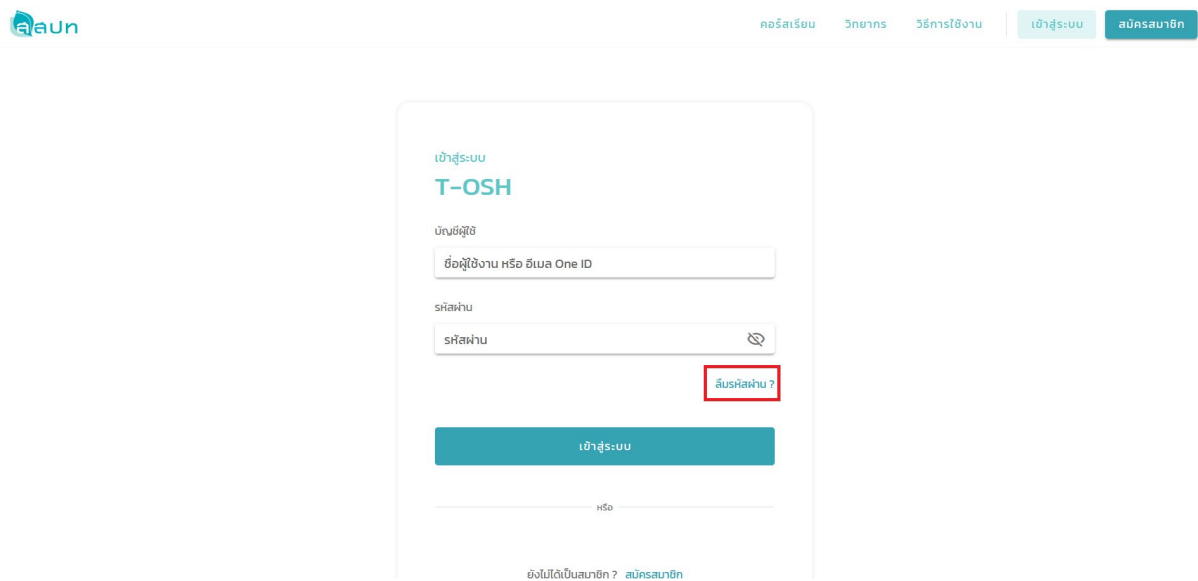
ยังไม่ได้เป็นสมาชิก ? สมัครสมาชิก

## ขั้นตอนการลี้มรห้สผ่านเข้าใช้งานระบบ

1. เข้าสู่เว็บไซต์ระบบ E-learning ของสสปท. <https://elearning.tosh.or.th>
2. เลือกปุ่ม “เข้าสู่ระบบ”



3. คลิกเลือก “ลี้มรห้สผ่าน ?”



#### 4. เลือกวิธีการกู้คืนรหัสผ่านที่ต้องการและคลิกปุ่ม “ตกลง”

เลือกวิธีการกู้คืนรหัสผ่าน

ผ่านโทรศัพท์มือถือ (SMS)

ผ่านอีเมล

ตกลง ยกเลิก

##### 4.1 กรณีเลือก “ผ่านโทรศัพท์มือถือ (SMS)”

##### 4.1.1 กรอกชื่อผู้ใช้งานหรือเลขบัตรประชาชน เบอร์โทรศัพท์ และกดปุ่ม “ถัดไป”

กู้คืนรหัสผ่านโดยโทรศัพท์มือถือ

ชื่อผู้ใช้งานหรือเลขบัตรประชาชน  ?

เบอร์โทรศัพท์  ?

ถัดไป ยกเลิก

##### 4.1.2 กรอก OTP ที่ส่ง SMS ไปทางเบอร์โทรศัพท์ และกดปุ่ม “ถัดไป”

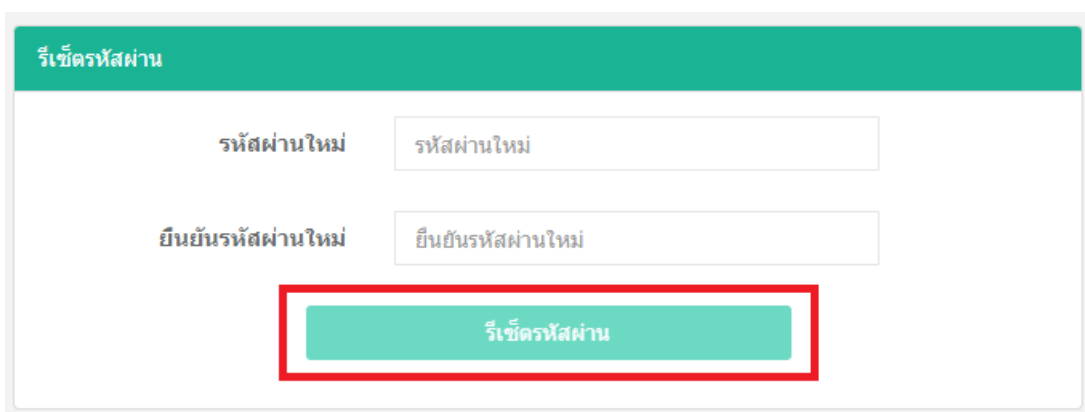
กู้คืนรหัสผ่านโดยโทรศัพท์มือถือ

เบอร์หลักที่ใช้

OTP

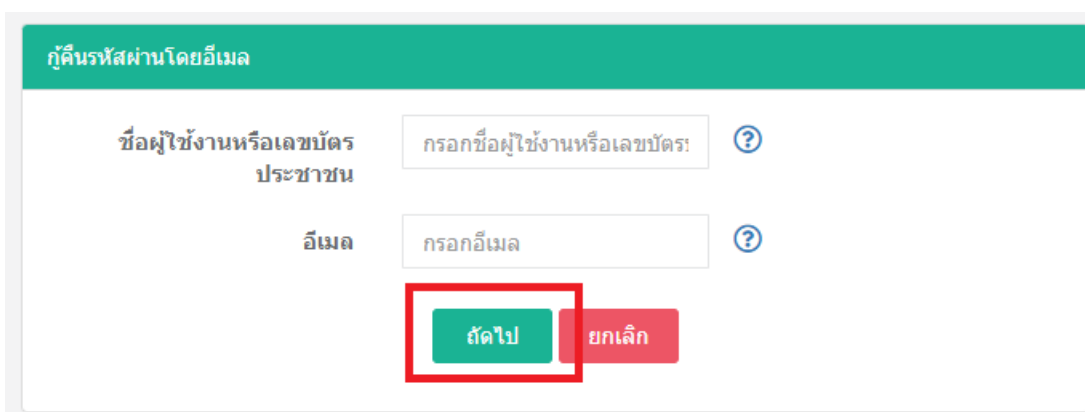
ถัดไป ยกเลิก

#### 4.1.3 กรอกรหัสผ่านใหม่ ยืนยันรหัสผ่านใหม่ และกดปุ่ม “รีเซ็ตรหัสผ่าน”

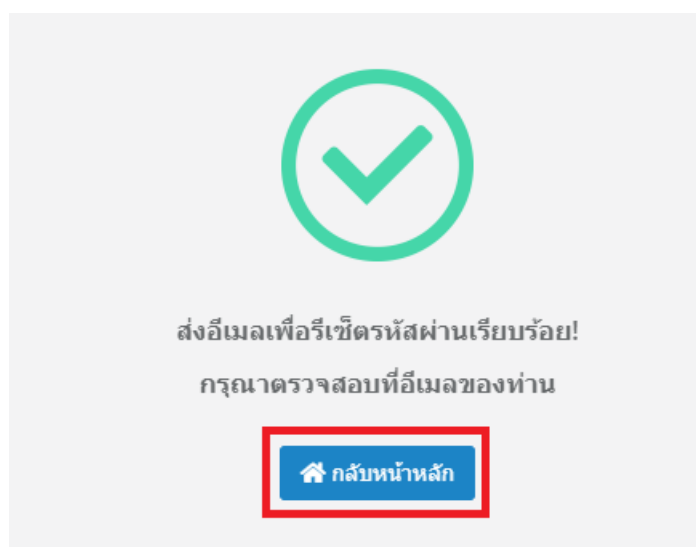


#### 4.2 กรณีเลือก “ผ่านอีเมล”

##### 4.2.1 กรอกชื่อผู้ใช้งานหรือเลขบัตรประชาชน อีเมล และกดปุ่ม “ถัดไป”



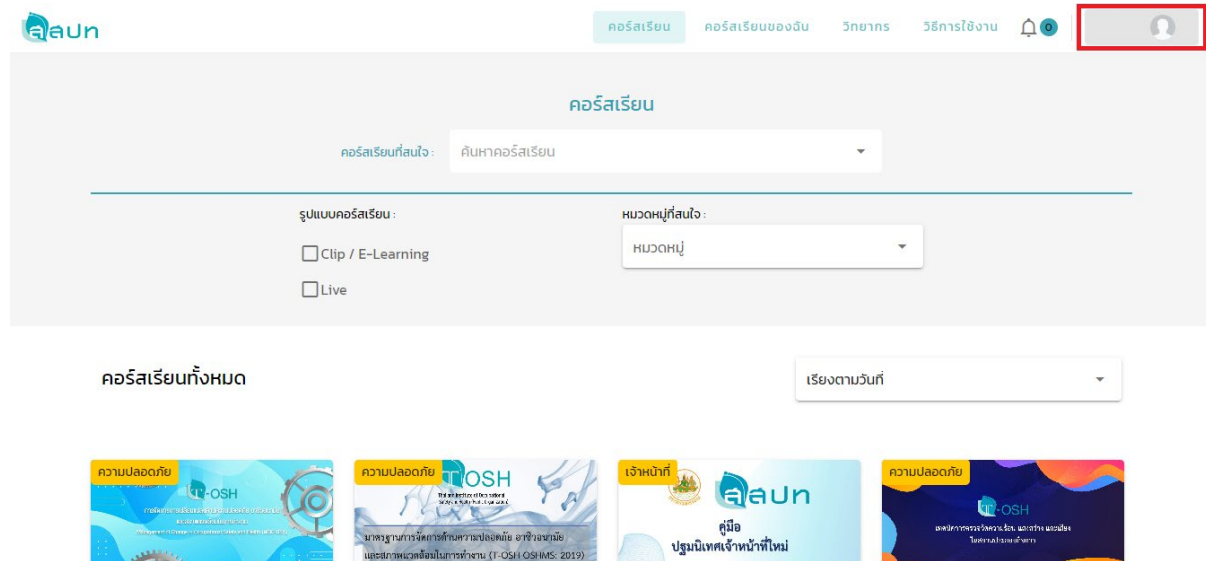
##### 4.2.2 ระบบจะส่งรีเซ็ตรหัสผ่านไปทางอีเมลที่กรอกไว้ และกดปุ่ม “กลับหน้าหลัก”



หมายเหตุ : หากกรอกเลขบัตรประชาชนแล้วไม่สามารถทำรายการได้ ให้กรอกชื่อผู้ใช้งานแทน

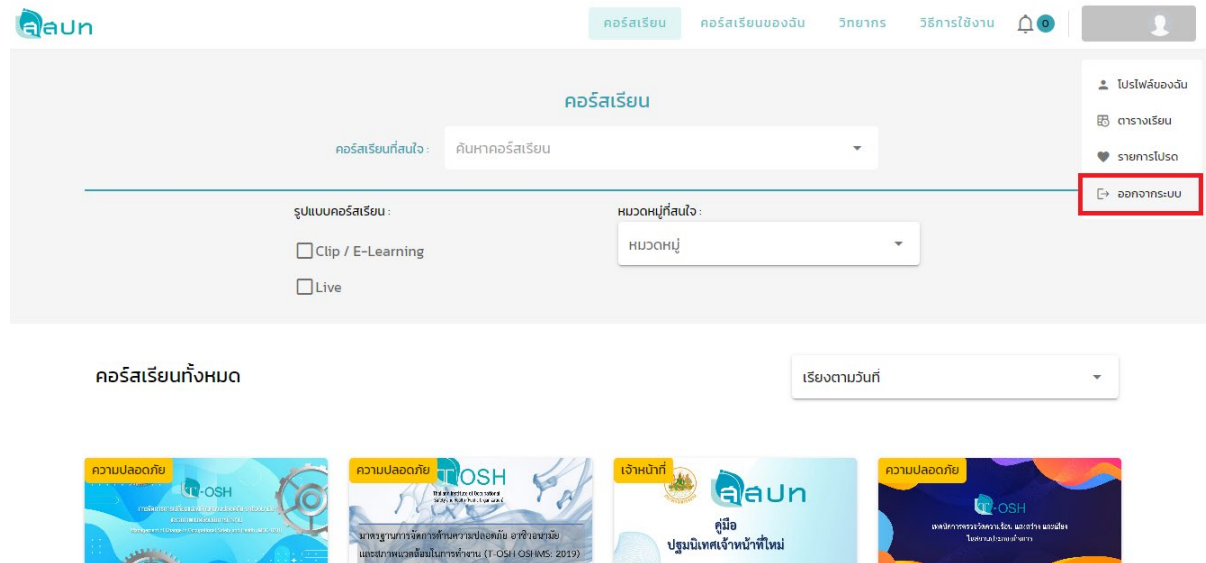
## ขั้นตอนการออกจากระบบ

### 1. เลือกสัญลักษณ์ ที่มุมขวาบน



The screenshot shows the LSAUN system interface. At the top right, there is a user profile icon highlighted with a red box. Below the navigation bar, the main content area is titled "คอร์สเรียน" (Courses). There is a dropdown menu for "ค้นหาคอร์สเรียน" (Search Courses). Below this, there are options for "รูปแบบคอร์สเรียน" (Course Format) with checkboxes for "Clip / E-Learning" and "Live", and a dropdown for "หมวดหมู่ที่สนใจ" (Interested Category) set to "หมวดหมู่" (Category). At the bottom, there is a section for "คอร์สเรียนทั้งหมด" (All Courses) with a "เรียงตามวันที่" (Sort by Date) dropdown. Four course cards are displayed, each with a "ความปลอดภัย" (Safety) label and an "IT-OSH" logo.

### 2. เลือกเมนูออกจากระบบ

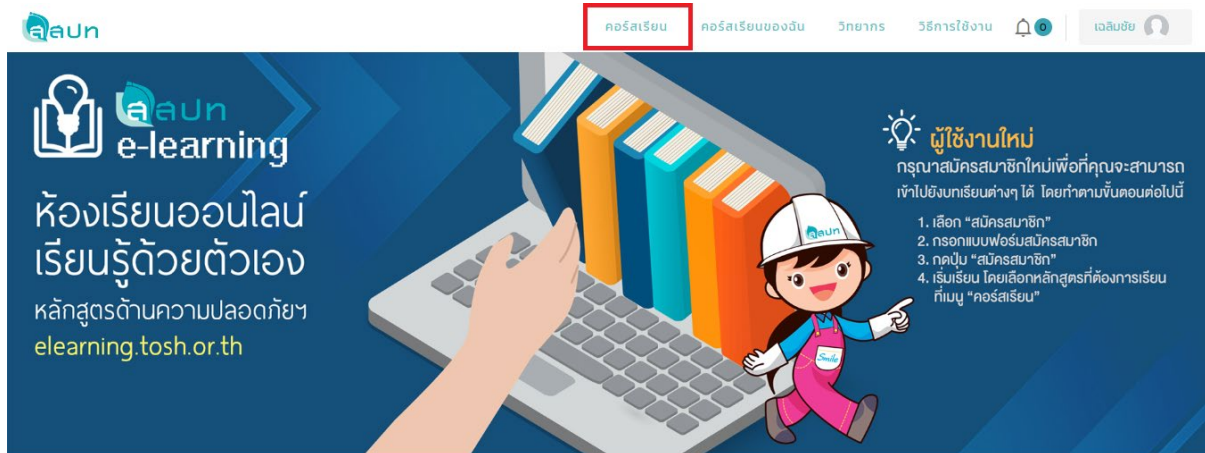


The screenshot shows the LSAUN system interface. At the top right, there is a user profile icon. Below it, a dropdown menu is open, showing options: "โปรไฟล์ของฉัน" (My Profile), "ตารางเรียน" (My Courses), "รายการโปรด" (Favorites), and "ออกจากระบบ" (Logout), which is highlighted with a red box. The rest of the interface is identical to the previous screenshot, showing the "คอร์สเรียน" (Courses) section with search, filter, and course card options.



## ขั้นตอนการลงคอร์สเรียน

### 1. เลือกเมนู “คอร์สเรียน”



### 2. เลือกคอร์สเรียนที่ต้องการ

คอร์สเรียนทั้งหมด เรียงตามวันที่

<p>ความปลอดภัย TOSH</p> <p>การจัดการเปลี่ยนแปลงด้านความปลอดภัย-อาชีพอนามัยและสภาพแวดล้อมในการทำงาน (MOC-OSH)</p> <p>★★★★☆ 4.4</p> <p>การเรียนรู้ ด้านความปลอดภัย</p> <p>8 บทเรียน 720 ชั่วโมง</p>	<p>ความปลอดภัย TOSH</p> <p>มาตรฐานการจัดการด้านความปลอดภัย อาชีวอนามัย และสภาพแวดล้อมในการทำงาน (T-OSH OSHMS: 2019)</p> <p>มาตรฐานการจัดการด้านความปลอดภัย อาชีวอนามัย และสภาพแวดล้อมในการทำงาน (T-OSH OSHMS: 2019)</p> <p>★★★★☆ 4.6</p> <p>การเรียนรู้ ด้านความปลอดภัย</p> <p>7 บทเรียน 720 ชั่วโมง</p>	<p>ความปลอดภัย TOSH</p> <p>เทคนิคการตรวจวัดความร้อน แสงสว่าง และเสียงในสถานประกอบกิจการ (เทคนิคการตรวจวัดความร้อน แสงสว่าง และเสียง)</p> <p>เทคนิคการตรวจวัดความร้อน แสงสว่าง และเสียง</p> <p>★★★★☆ 4.4</p> <p>การเรียนรู้ ด้านความปลอดภัย</p> <p>6 บทเรียน 720 ชั่วโมง</p>
---	--	---

TELEPHONE: 024489111  
ADDRESS: สถาบันส่งเสริมความปลอดภัย อาชีวอนามัย และสภาพแวดล้อม

### 3. คลิกที่ปุ่ม “สมัครเรียนฟรี”

การจัดการการเปลี่ยนแปลงด้านความปลอดภัย-อาชีวอนามัย-และสภาพแวดล้อมในการทำงาน  
(MANAGEMENT OF CHANGE IN OCCUPATIONAL SAFETY AND HEALTH)  
MOC-OSH

★★★★★ 4.4

1 บทเรียน | 720 ชั่วโมง

ผู้เข้าเรียน 1393 คน

**สมัครเรียนฟรี**

รายละเอียด

- ความปลอดภัย
- 720 ชั่วโมง
- มีใบประกาศนียบัตรจบหลักสูตร
- ลงทะเบียนได้ไม่จำกัด

วิทยากร

การเรียนรู้ ด้านความปลอดภัย

### 4. คลิกที่ปุ่ม “เริ่มเรียน” เพื่อเรียนคอร์สที่เลือก

การจัดการการเปลี่ยนแปลงด้านความปลอดภัย-อาชีวอนามัย-และสภาพแวดล้อมในการทำงาน  
(MANAGEMENT OF CHANGE IN OCCUPATIONAL SAFETY AND HEALTH)  
MOC-OSH

★★★★★ 4.4

1 บทเรียน | 720 ชั่วโมง

สำเร็จ 0%

**เริ่มเรียน**

รายละเอียด

- ความปลอดภัย
- 720 ชั่วโมง

วิทยากร

การเรียนรู้ ด้านความปลอดภัย

5. หลังจากเรียนเสร็จกรุณาทำแบบสอบถามความคิดเห็นการอบรม และคลิกปุ่ม “ยืนยัน”

3.1 ความพร้อมของระบบ (พร้อมใช้งาน, เหมาะสมกับวิธีการอบรม)

3.2 ท่านประทับใจอะไรจากการอบรมครั้งนี้

ระบุข้อคิดเห็น

3.3 เพื่อพัฒนาการอบรมให้มีประสิทธิภาพยิ่งขึ้น ท่านมีคำแนะนำอะไรบ้าง

ระบุข้อคิดเห็น

กรุณาเลือกอย่างน้อย 1 ตัวเลือก

ยืนยัน

6. ให้คะแนนสำหรับคอร์สเรียน และกดปุ่ม “ส่ง”

ให้คะแนนสำหรับคอร์สเรียนนี้

☆☆☆☆☆

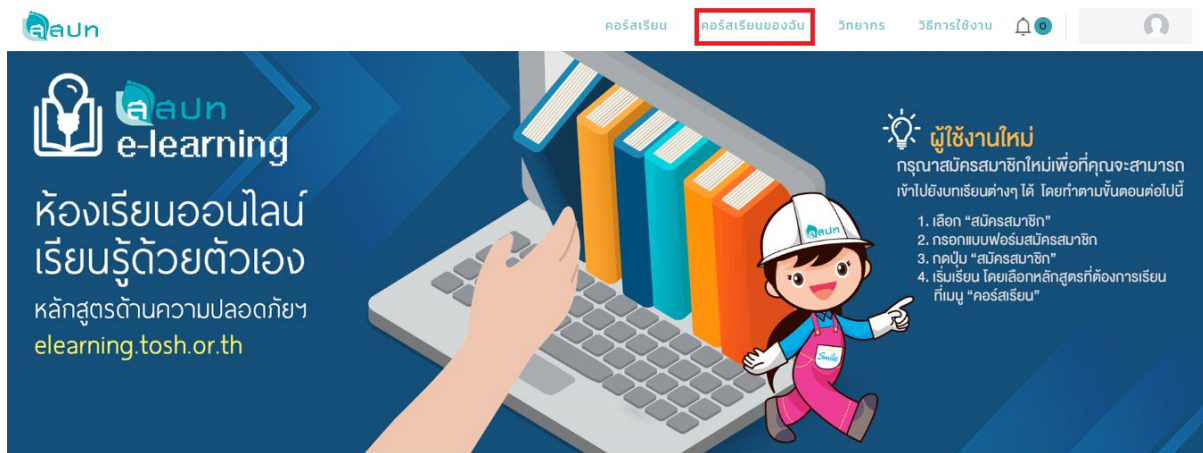
ระบุข้อคิดเห็น

ไว้ทีหลัง

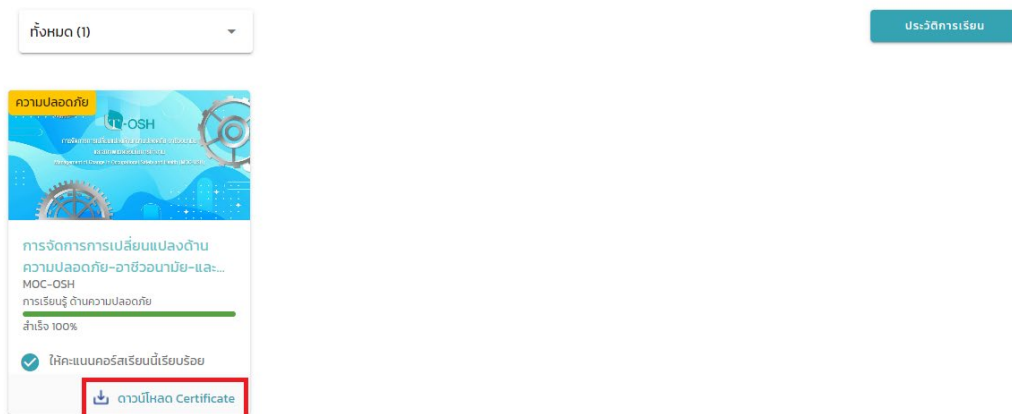
ส่ง

## ขั้นตอนการดาวน์โหลด Certificate

### 1. เลือกเมนู “คอร์สเรียนของฉัน”



### 2. คลิกที่ “ดาวน์โหลด Certificate” คอร์สเรียนที่ต้องการ



หมายเหตุ : Certificate สามารถดาวน์โหลดได้เฉพาะคอร์สเรียนที่มีการออกใบประกาศนียบัตรจบหลักสูตร