

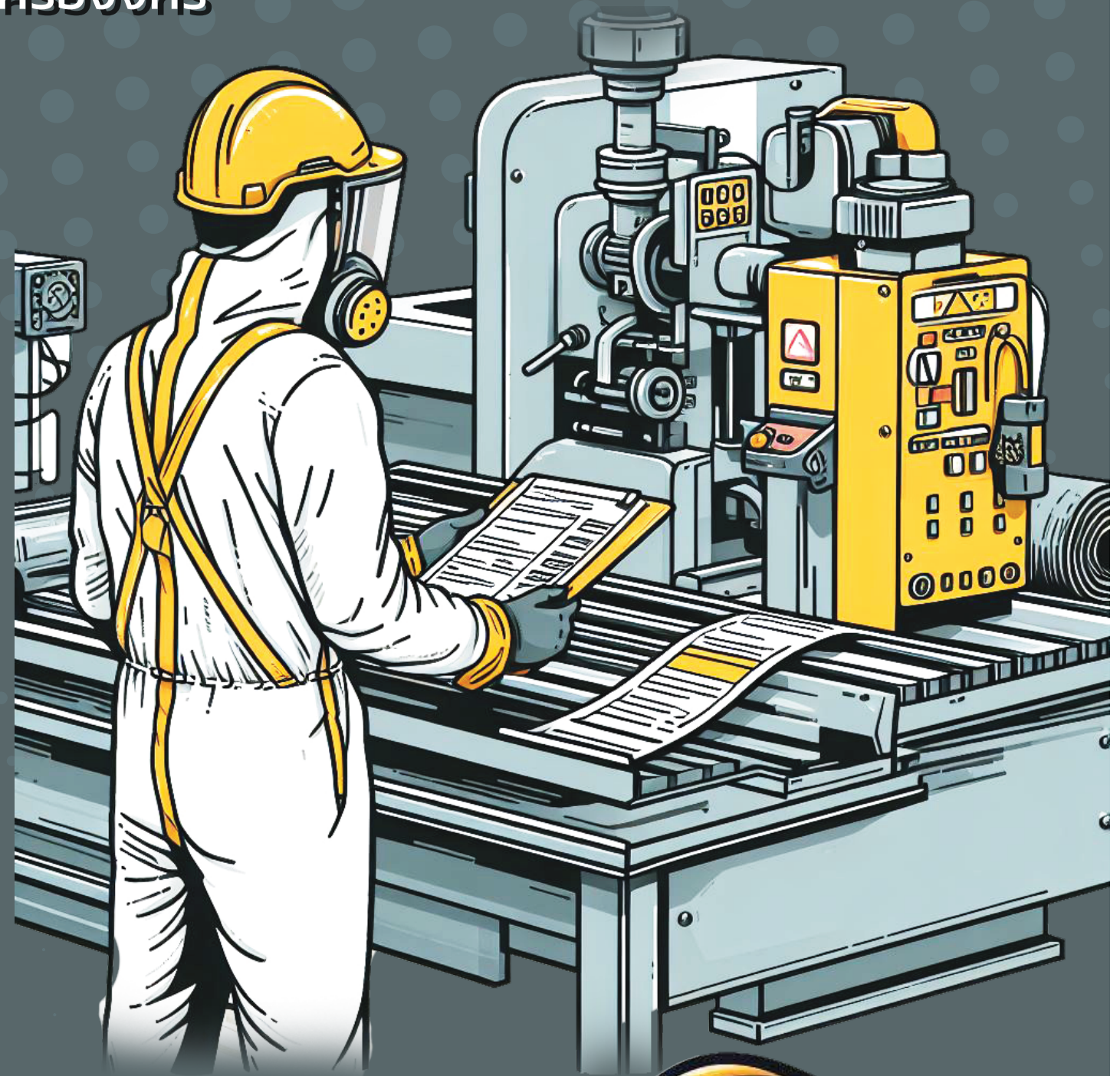
# การทำงานกับเครื่องจักร

## ให้ปลอดภัย



### 1 เครื่องจักรปลอดภัย

มีอุปกรณ์ป้องกันอันตรายจากเครื่องจักร  
มีการทดสอบและตรวจสอบเครื่องจักร  
โดยวิศวกร



### 2 สภาพแวดล้อมปลอดภัย

เช่น มีแสงสว่างเพียงพอ มีสัญลักษณ์  
หรือป้ายเตือนอันตราย ระยะห่าง  
ทางเดินเหมาะสม



### 3 อุปกรณ์คุ้มครองความปลอดภัย

ผู้ปฏิบัติงานมีความรู้ ความชำนาญในการใช้  
เครื่องจักรและผ่านการอบรม ต้องสวมใส่อุปกรณ์  
คุ้มครองความปลอดภัยส่วนบุคคล  
เหมาะสมตามลักษณะงาน



### 4 ปฏิบัติงานให้ปลอดภัย

ปฏิบัติงานตามขั้นตอนอย่างเคร่งครัด หากพบ  
ข้อบกพร่องของเครื่องจักรหรือจุดเสี่ยงอันตราย  
ให้รายงานหัวหน้างานทราบทันที



### 5 Lock out Tag out

เมื่อมีการตรวจสอบหรือบำรุงซ่อมแซม  
เครื่องจักร ต้องใช้ระบบ Lock out Tag out  
เพื่อตัดแยกแหล่งจ่ายพลังงานก่อนดำเนินการ

