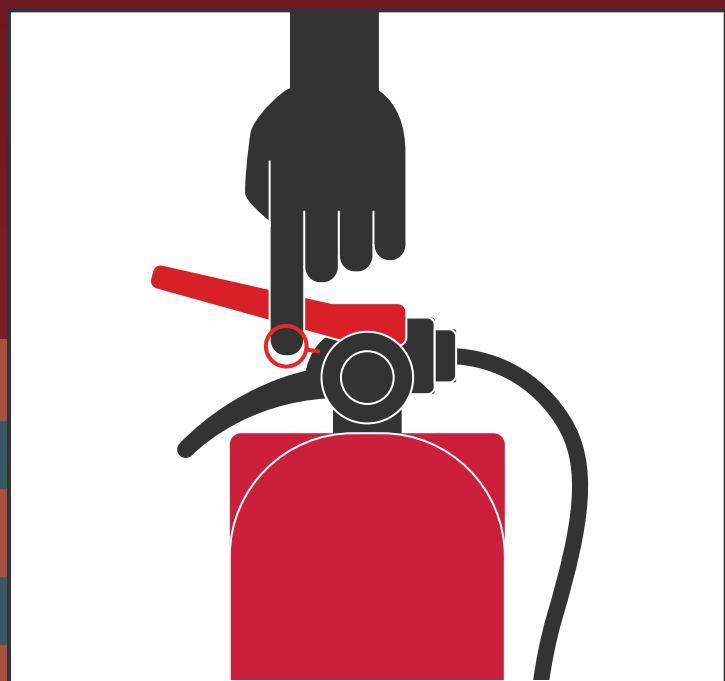


การใช้ถังดับเพลิงอย่างถูกวิธี

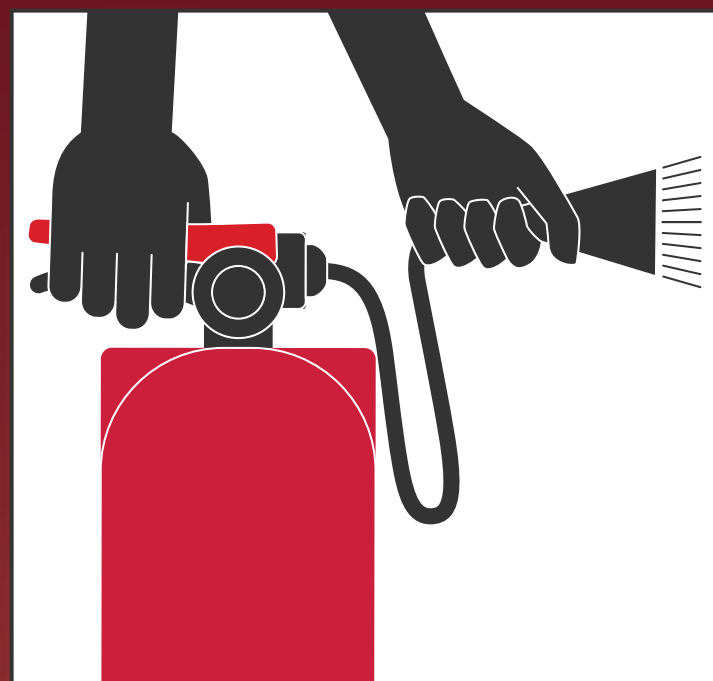
ดึง ปลด กด ส่าย



ดึงสลักนิรภัยออก



ปลดสายฉีด



กดที่คันบีบของถังดับเพลิง

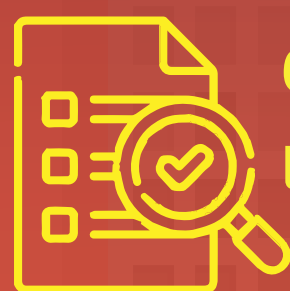


ส่ายปลายสายไปที่บริเวณ



ตรวจสอบสภาพ ถังดับเพลิงให้พร้อมใช้งาน

ควรหมั่นตรวจสอบสภาพการใช้งานของถังดับเพลิงเป็นประจำทุกปี รวมทั้งถังดับเพลิงที่ผ่านการใช้งานมาแล้ว ก็ควรต้องนำมาตรวจสอบ เพื่อความพร้อม ในการใช้งานเมื่อมีเหตุฉุกเฉิน



ติดตั้งในตำแหน่งที่เห็นได้ง่าย และสามารถหยิบมาใช้ได้สะดวก

เพลิงไหม้จัดว่าเป็นกรณีฉุกเฉินเร่งด่วน ดังนั้นตำแหน่งของถังดับเพลิงก็ควรต้องอยู่ในที่ที่หยิบใช้งานได้สะดวก หรือถ้าเป็นไปได้ ควรจัดวางถังดับเพลิงไว้ประจำห้องทุกห้องในบ้าน โดยเฉพาะส่วนที่ดูจะมีความเสี่ยงเพลิงไหม้สูง เช่น ห้องครัว ห้องนอน ห้องซักผ้า เป็นต้น เมื่อเกิดเหตุฉุกเฉินขึ้นมาจะได้ดับเพลิงได้ทันทั่วถึง



ใช้ถังดับเพลิงตามความเหมาะสม

ถังดับเพลิงเหมาะจะใช้ดับเพลิงวงเล็ก ๆ เช่น ไฟที่ไหม้เตา หรือถังขยะที่ติดไฟ เนื่องจากสารเคมีดับไฟในถังดับเพลิงมีจำนวนจำกัด และอย่าลืมว่าสารเคมีในถังดับเพลิงก็เป็นละอองควัน ดังนั้นหากกองเพลิงของคุณก็มีควันไฟพวยพุ่งออกมาเยอะ ก็ควรจะ เลี่ยงใช้ถังดับเพลิงเพราะควันไฟอาจจะแทนที่ออกซิเจนจนทำให้คุณหายใจลำบากได้



สสUn-TOSH



สสUn



TOSHThailand



Tosh.th



@TOSHThailand



www.tosh.or.th



+662 448 9111