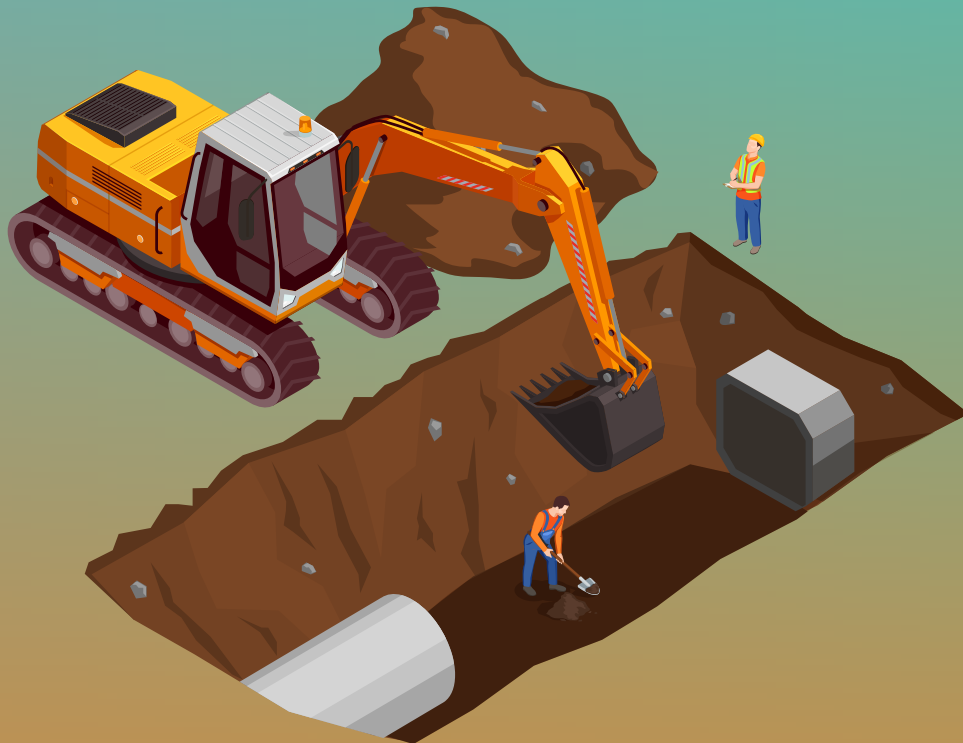


## วิเคราะห์อุบัติเหตุจากการทำงาน

# ดินทรุดกล่มทับคนงาน

เมื่อวันที่ 21 สิงหาคม 2565 ได้เกิดเหตุดินกล่มทับร่างคนงานก่อสร้างเสียชีวิต 1 ราย ขณะกำลังทำงานขุดดินวางท่อระบายน้ำบริเวณริมถนนซึ่งอยู่ลึกลงไปจากถนน ประมาณ 5 เมตร

สถานที่เกิดเหตุ : ริมถนนกาญจนวนิช ตำบลสำนักขาม อำเภอสะเดา จังหวัดสงขลา



## แนวทางการสร้างวัฒนธรรมความปลอดภัยด้วย M D C



MINDFULNESS

ผู้ปฏิบัติงานต้องตระหนักรู้ มีสติรู้ตัวตลอดเวลาขณะปฏิบัติงาน โดยมีการประเมินอันตรายว่างานที่ทำมีความเสี่ยงที่จะเกิดอุบัติเหตุมากน้อยเพียงใด และแต่ละความเสี่ยงจะต้องมีการเตรียมความพร้อมก่อนทำงาน กำหนดขั้นตอนการปฏิบัติงานและมาตรการป้องกันอย่างไร เช่น ลักษณะงานมีความเสี่ยงที่ดินอาจจะถล่มหรือพังทลายและอาจมีลักษณะสภาพแวดล้อมที่อาจเป็นสถานที่อันอากาศ เพื่อความปลอดภัย

ในการทำงานต้องติดตั้งกำแพงป้องกันดินพังทลายที่มั่นคงแข็งแรง และมีการตรวจวัดปริมาณออกซิเจน รวมทั้งมีระบบระบายอากาศที่เหมาะสม ตลอดจนผ่านการอบรมและมีความรู้ด้านความปลอดภัย ขณะปฏิบัติงานต้องสวมใส่อุปกรณ์คุ้มครองความปลอดภัย (PPE) ตลอดเวลา หากลักษณะงานมีความเสี่ยงที่จะเกิดอันตรายควรปฏิเสธการทำงาน เว้นแต่มีระบบความปลอดภัยในระดับที่ยอมรับได้

ผู้ปฏิบัติงานต้องมีวินัยถูกต้อง เข้าใจและปฏิบัติตามกฎความปลอดภัยอย่างเคร่งครัด เช่น ขั้นตอนการปฏิบัติงาน (Standard Operation Procedure: SOP) เกี่ยวกับระบบการอนุญาตทำงานที่มีความเสี่ยง การปฏิบัติงานขุด การปฏิบัติงานอันอากาศ และกฎหมายข้อบังคับความปลอดภัยๆ ที่เกี่ยวข้อง เช่น กฎหมายเกี่ยวกับงานก่อสร้าง ข้อบังคับการปฏิบัติงาน โดยผู้ปฏิบัติงานต้องไม่เกาะเกี่ยวหรือโดยสารไปกับรถตัก เป็นต้น



DISCIPLINE



CARING

ผู้ร่วมงานให้คำแนะนำและร่วมสนับสนุนเพื่อนร่วมงานให้ทำงานด้วยความปลอดภัย เมื่อพบเพื่อนร่วมงานปฏิบัติด้วยความเสี่ยงอันตราย เช่น อาจได้รับอันตรายจากการพังทลายของดิน ควรแนะนำให้หยุดปฏิบัติงานและช่วยกันจัดทำระบบป้องกันอันตราย หรือเสนอให้นายจ้างกำหนดมาตรการป้องกันที่เหมาะสม